

GROUPE SCOLAIRE DU TOURNEUR

2024/2025

Transporteur : MAYEN'VOYAGES tel 02 43 04 27 90

Délégué d'arrondissement : DELIQUAIRE REGIS ST PIERRE TARENTEINE tel 06 37 34 28 1

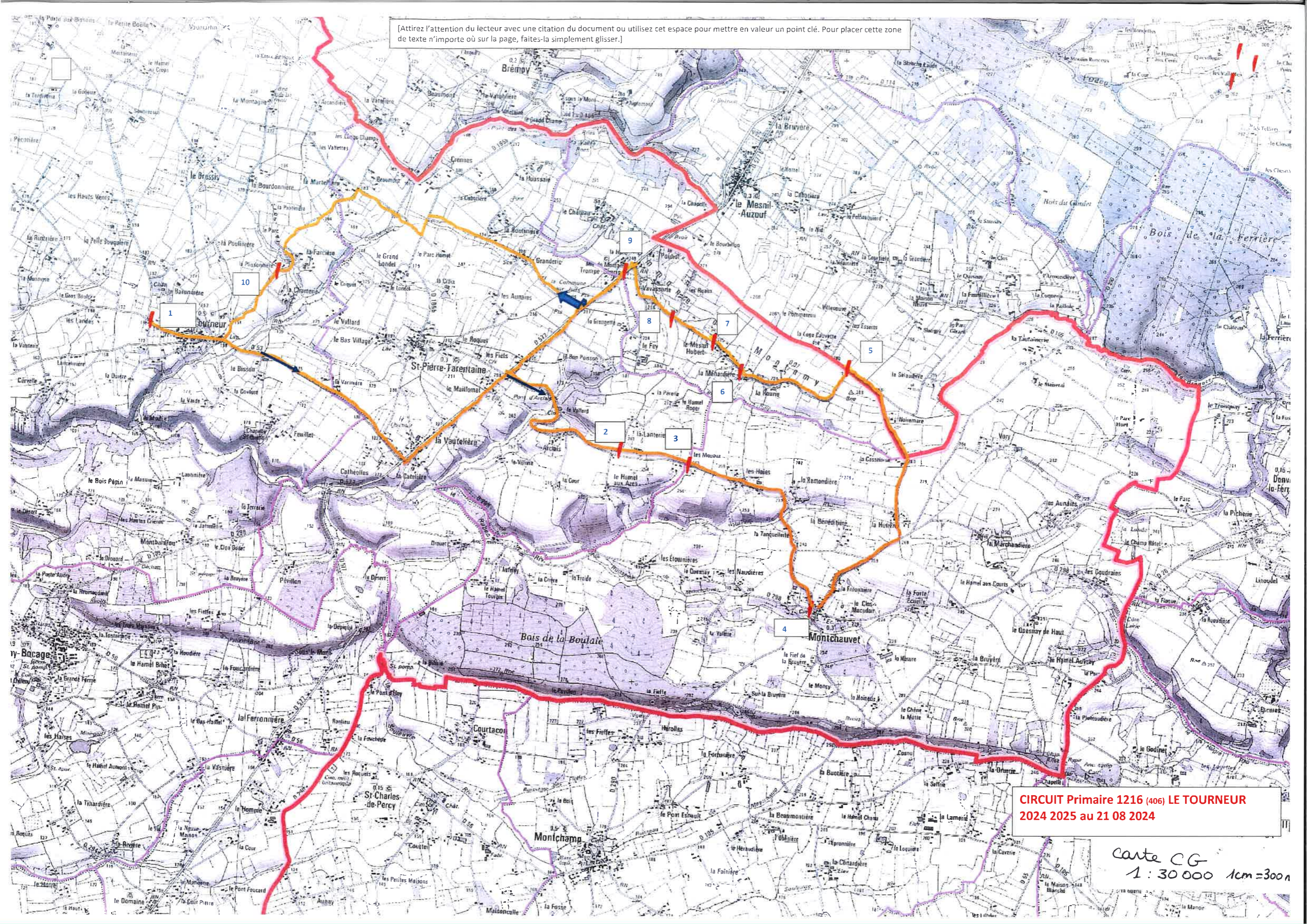
Autocar de 39 Places

Horaires				Lieu-dit de l'arrêt	Commune		NOMS DES ENFANTS PAR ARRET
ALLER		RETOUR					
7h55	1	17H30	1	ECOLE	LE TOURNEUR		ATSEM
8h04	2	17H41	2	La Lanterrie	ST PIERRE TARENTEINE	2	
8h06	3	17H43	3	Les Moueux	ST PIERRE TARENTEINE	2	
8h10	4	17H47	4	Place du bourg	MONTCHAUDET	5	
8h15	5	17H52	5	Le Loge Cauvette	MONTAMY		
8h18	6	17H55	6	La Ménardièrre	MONTAMY	2	
8h20	7	17H56	7	Le Mesnil Hubert	MONTAMY	2	
8h21	8	17H57	8	Les Ruaux	MONTAMY	1	
8h24	9	18h00	9	Mairie	MONTAMY	2	
8h33	10	18h09	10	La Plissonnière	LE TOURNEUR	3	
8h40	11	18H15	11	Groupe Scolaire	LE TOURNEUR		
				Le Collège	BENY BOCAGE		
						19	18/39 Enfants

MATERNELLES

Horaire approximatif, merci d'être à l'arrêt 5 minutes avant l'heure de passage du bus.

[Attirez l'attention du lecteur avec une citation du document ou utilisez cet espace pour mettre en valeur un point clé. Pour placer cette zone de texte n'importe où sur la page, faites-la simplement glisser.]



CIRCUIT Primaire 1216 (406) LE TOURNEUR
2024 2025 au 21 08 2024

carte CG
1 : 30 000 1cm = 300m