

VALIDE LE

22 08 24

2024/2025

CIRCUIT 1211 (401)

GROUPE SCOLAIRE DE CAMPEAUX

Transporteur : LES CARS BOUTIN tel 02 33 59 73 00

Délégué du circuit : LAIGNEL Edward La Ferrière-Harang 06,77,15,51,77

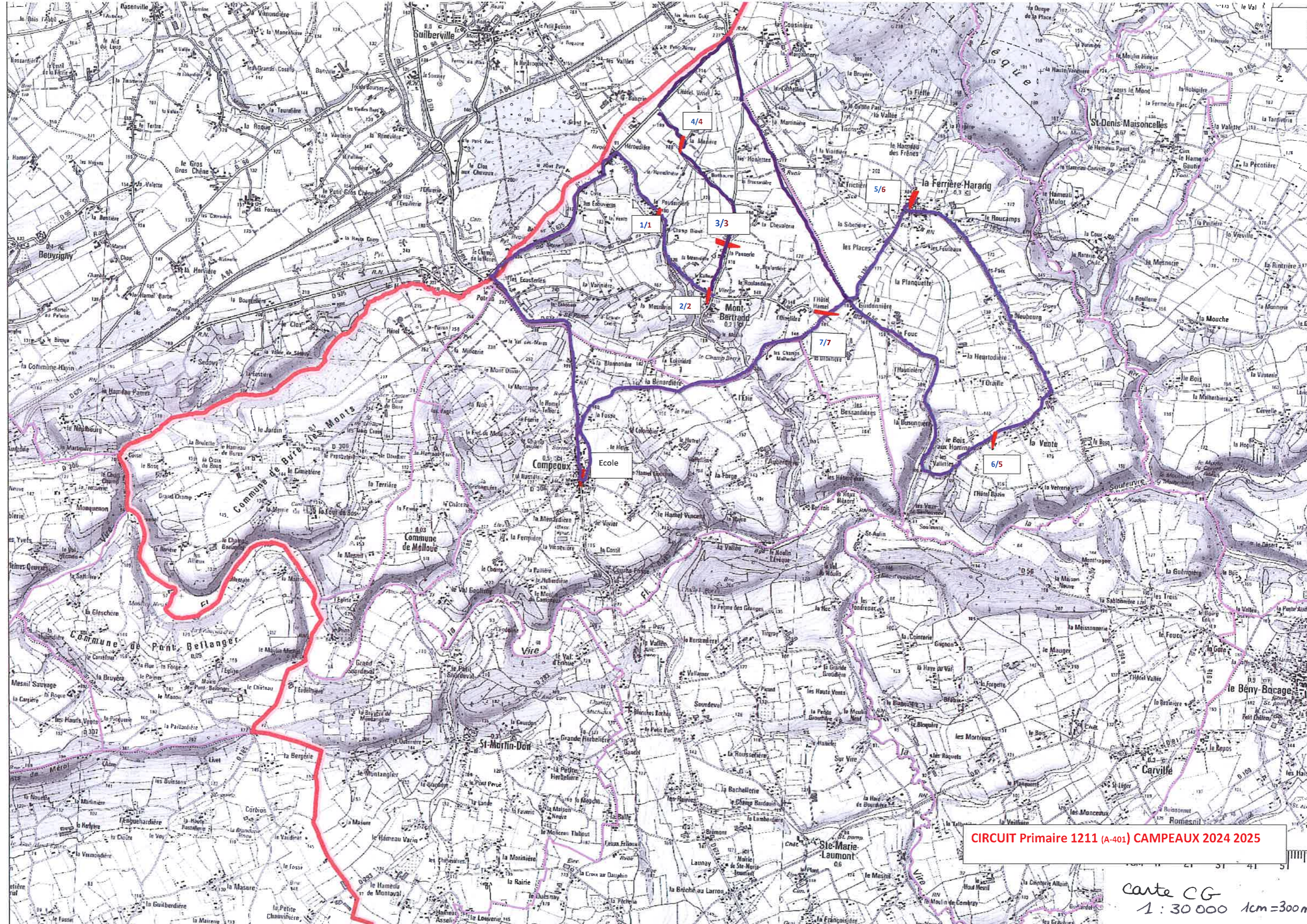
BUS DE 65 PLACES

N°de arrêt	Horaires			Lieu-dit de l'arrêt	Commune		NOMS DES ENFANTS PAR ARRET DE CAR
	ALLER		RETOUR				
	8H00		17H17	ECOLE	CAMPEAUX		ATSEM(Laëtitia ou Sylvie)
1	8h09	1	17H37	La Poussinière	MONTBERTRAND		
2	8h11	2	17H39	Le Bourg	MONTBERTRAND	1	
3	8h12	3	17H41	La Chevalerie	MONTBERTRAND	1	
4	8h14	4	17h43	La Mazière	MONTBERTRAND	1	
5	8h23	6	17h57	L'Eglise	LA FERRIERE HARANG	3	
6	8h28	5	17H52	La Vente (provisoire)	LA FERRIERE HARANG	6	
7	8h33	7	17h58	Carrefour L'oiselière	MONTBERTRAND	1	
0	8h40		18h09	ECOLE	CAMPEAUX		
arrêt						13	13/65 places

MATERNELLES

Horaire approximatif, merci d'être à l'arrêt 5 minutes avant l'heure de passage du bus.

22/08/2024 17:02



CIRCUIT Primaire 1211 (A-401) CAMPEAUX 2024 2025

Carte CG
1 : 30 000 1cm = 300m